

Badische Landesbibliothek Karlsruhe

Digitale Sammlung der Badischen Landesbibliothek Karlsruhe

73 Songs - Don Mus.Ms. 1238|1

[S.l.], 1840-1860 (19.me)

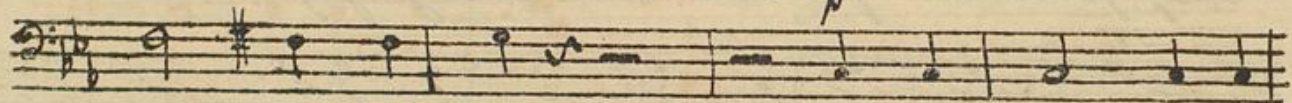
68. Psalm 145

urn:nbn:de:bsz:31-89553

Bass.



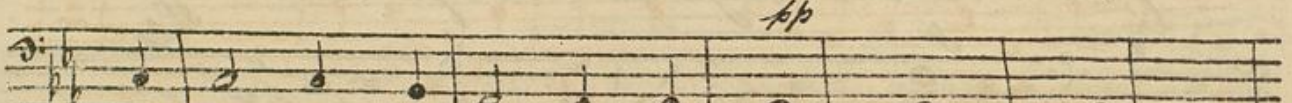
zue-ru-ck-keh-ren, in zue-ru-ck-keh-ren



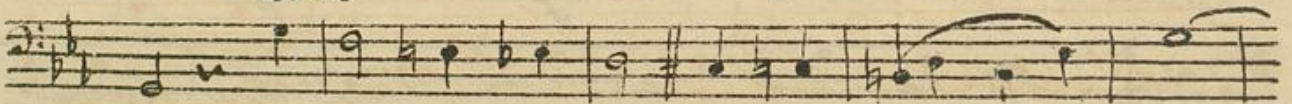
Herr, an den Herr! An den Herr-Jesu-Christum



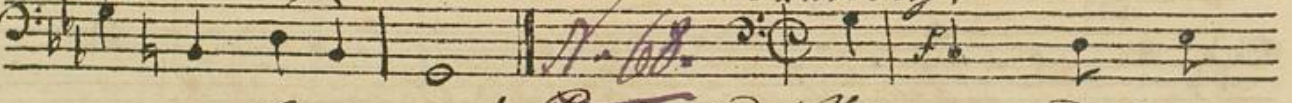
Le-ben-ge-ber, den wir er-ken-nen, den wir



an-zei-chen, an-zei-chen der - - -



Le-ben, an-zei-chen, an-zei-chen der - - -



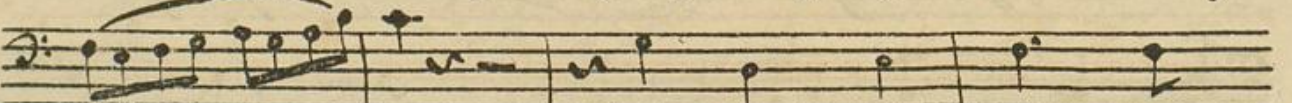
an-zei-chen! Psalm 145. Ich will die-rem



so-fern mein Gott, Du mein Hei- - - lig



ich will dich heiliglich, heiliglich lo-ben, dich



lo - - - ben sp. Dei-ner Na-men

Bass.

weis man a - - mir - lief, der kann ich groß, der
 kann ich groß so sehr lob - lief, so für ein Güt - er
 ist ein wirt - spruch - lief, ist ein wirt - spruch -
 lief, für ein Güt - er ist ein wirt - spruch - lief,
 ein lob - hin - der man der die man das - bei sein
 - - für so nur die man Güt - er will für - -
 you. Ich will na - der von die man für - - lief,
 so - - man Kraft, von die man
 ein - - man will ich na - - der, der man soll

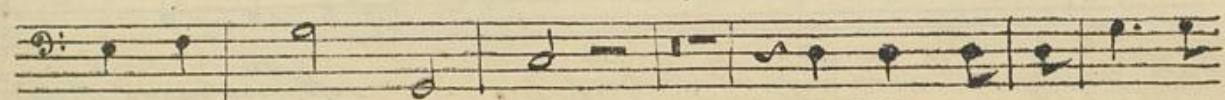
Bass



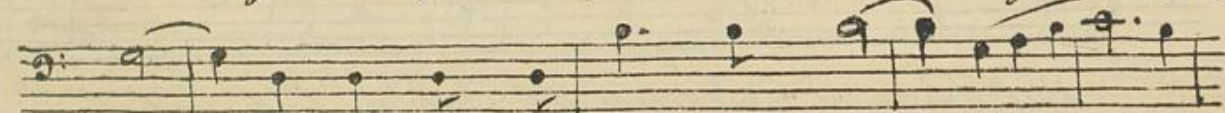
von dem - von dem man Gott - lieb hat



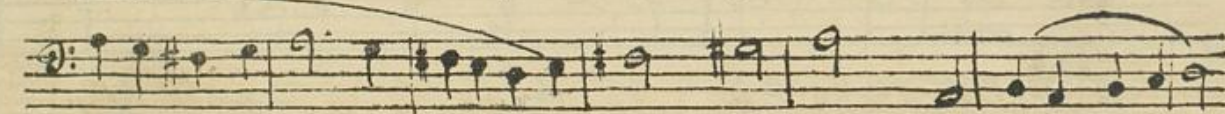
Das man weiß in dem Gott - lieb hat,



dem Gott - lieb hat, so dem Gott - lieblich



hat, - so dem Gott - lieblich hat auf -



--- dem Gott - lieblich -
Getragen.



lieblich! Gutlich, gutlich so dem -



gottlich ist dem Gott, gutlich, gutlich so dem



gottlich ist dem Gott, dem Gott ist All - dem gutlich,



ist All - dem, All - dem gutlich, ist All - dem gutlich

Bass.

2

Der Herr ist gü-tig. Der Herr ist Al-lau

gü-tig, Der Herr ist Al-lau, Al-lau gü-tig

sp. no-bis-mat-pis all' für-mat Ma-x-ten. Er

sol-lan die Sau-ken, Herr, die-um Ma-x-ten

ten sp. die-um für-li-gem die-lo-ber, die

die-um, - die-um ist das Reich, denn die-um, - die-um

ist das Reich, denn die-um, - die-um ist das Reich,

die-um ist das Reich, das Reich sp. die-um Herr=

pfest mis-sat für sp. für, mis-sat für sp. für